



## Frälsningsarmén Uniform Dam

Storlekstabeller och guide till att välja rätt.

## Så här mäter du

För att hitta rätt storlek, jämför måtten i tabellerna med ett liknande plagg du har. Mät rakt över plagget – aldrig runt.

**Bröstvidd** / Mät över bröstet mellan de lägsta punkten på armsömmarna. Multiplicera med 2.

**Midjevidd överdelar** / Mät vidden på plaggets smalaste punkt. Multiplicera med 2.

**Midjevidd nederdelar** / Lägg plagget på en plan yta med framsidan upp och mät från sida till sida. Multiplicera med 2.

**Bottenvidd** / Mät från sida till sida längst ner på plagget. Multiplicera med 2.

**Längd mitt rygg** / Mät i mitten på ryggen från nacke till slutet av plagget.

**Ärmlängd** / Lägg ärmen platt och mät från axelpunkten till där mudden slutar.

**Sättesvidd** / Lägg plagget på en plan yta med framsidan upp och mät från sida till sida på plaggets bredaste punkt. Multiplicera med 2.

**Lårvidd** / Mät rakt över benets bredd. Multiplicera med 2.

**Innersöm** / Mät insidan av benet från grenen till nederkanten av byxorna.

**Fotvidd** / Mät från sida till sida längst ner på byxorna. Multiplicera med 2.

**Längd** / Mät från plaggets högsta punkt till slutet av plagget.

**Kragens längd** / Öppna skjortan och lägg kragen platt. Mät från mitten av knappen till ytterkanten av knapphålet.

# Kavaj Dam – Normal passform – STORLEKSGUIDE

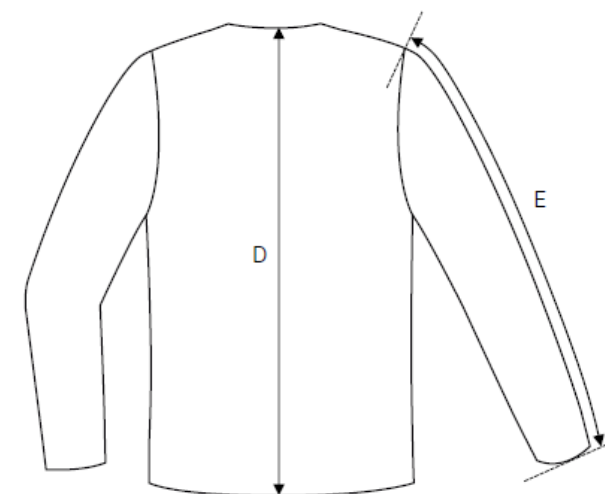
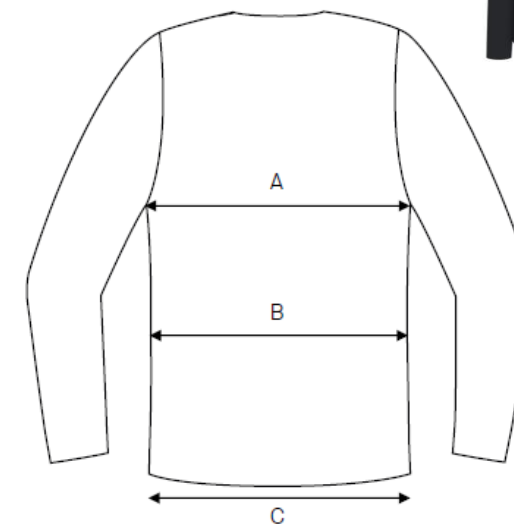
FRAS-2021 | 5011008

	Normal size (cm)	30	32	34	36	38	40	42	44	46	48	50	52	54
A	Chest width	84	87	90	93	96	100	104	108	112	117	122	128	134
B	Waist width	74	77	80	83	86	90	94	98	102	107	112	118	124
C	Bottom width	94	97	100	103	106	110	114	118	122	127	132	138	144
D	Center length back	57	57,5	58	58,5	59	59,5	60	60,5	61	61,5	62	62	62
E	Sleeve length	59	59,5	60	60,5	61	61,5	62	62,5	63	63,5	64	64	64

	Long size (cm)	30L	32L	34L	36L	38L	40L	42L	44L	46L	48L	50L	52L	54L
D	Center length back	60	60,5	61	61,5	62	62,5	63	63,5	64	64,5	65	65	65
E	Sleeve length	61,5	62	62,5	63	63,5	64	64,5	65	65,5	66	66,5	66,5	66,5

	Short size (cm)	15	16	17	18	19	20	21	22	23	24	25	26	27
D	Center length back	54	54,5	55	55,5	56	56,5	57	57,5	58	58,5	59	59	59
E	Sleeve length	56,5	57	57,5	58	58,5	59	59,5	60	60,5	61	61,5	61,5	61,5

	D size (cm)	D15	D16	D17	D18	D19	D20	D21	D22	D23	D24	D25	D26	D27
B	Waist width	79	82	85	88	91	95	99	103	107	112	117	123	129
D	Center length back	54	54,5	55	55,5	56	56,5	57	57,5	58	58,5	59	59	59
E	Sleeve length	56,5	57	57,5	58	58,5	59	59,5	60	60,5	61	61,5	61,5	61,5

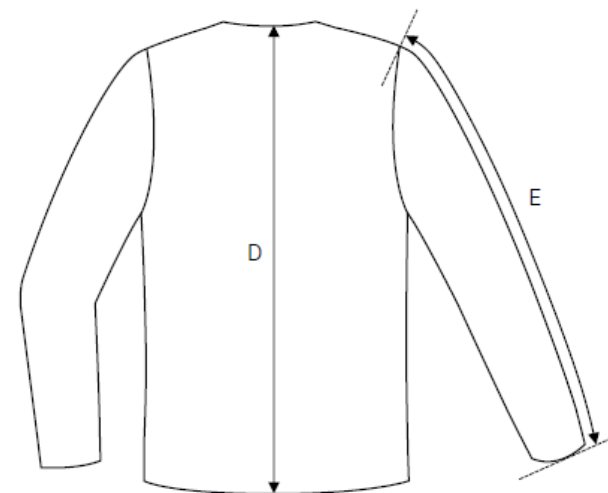
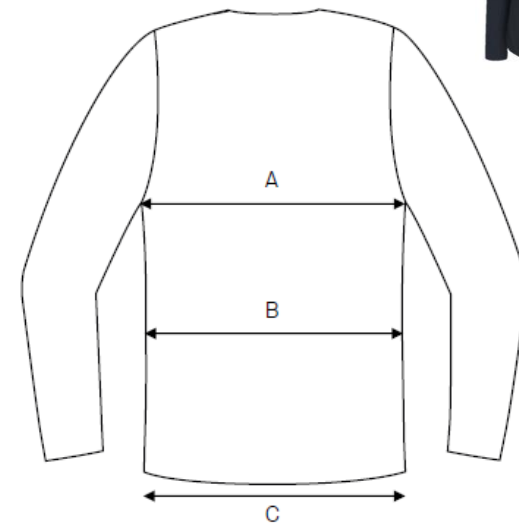


# Kavaj Dam – Smal passform - STORLEKSGUIDE

FRAS-2023 | 5011007

	Normal size (cm)	30	32	34	36	38	40	42	44	46	48	50
A	Chest width	82	85	88	91	94	98	102	106	110	115	120
B	Waist width	72	75	78	81	84	88	92	96	100	105	110
C	Bottom width	94	97	100	103	106	110	114	118	122	127	132
D	Center back length	60	60,5	61	61,5	62	62,5	63	63,5	64	64	64
E	Sleeve length	59	59,5	60	60,5	61	61,5	62	62,5	63	63	63

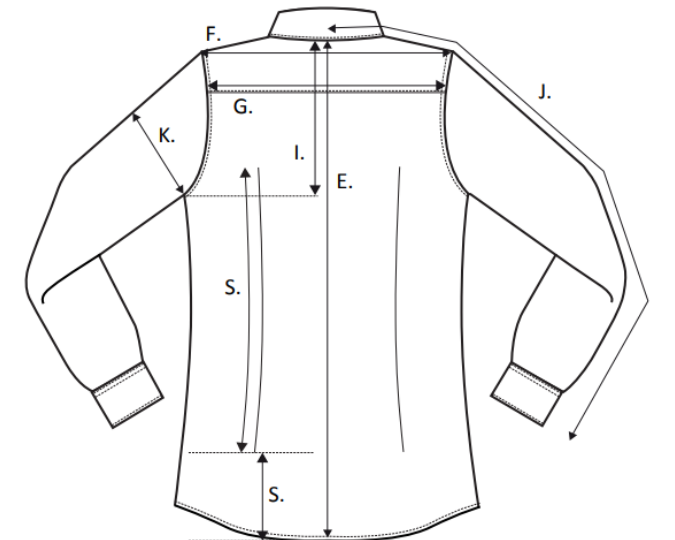
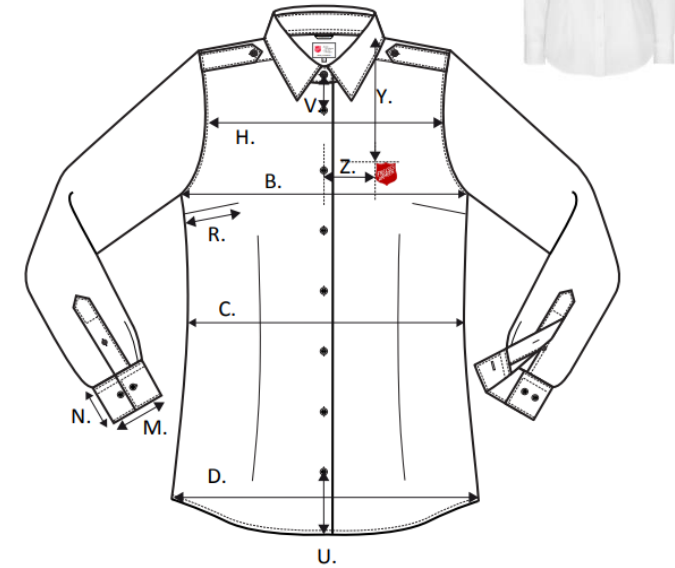
	Long size (cm)	30L	32L	34L	36L	38L	40L	42L	44L	46L	48L	50L
D	Center back length	63	63,5	64	64,5	65	65,5	66	66,5	67	67	67
E	Sleeve length	61,5	62	62,5	63	63,5	64	64,5	65	65,5	65,5	65,5



# Blus Dam – Lång + kort ärm – STORLEKSGUIDE

FRAS-3001, FRAS-3003 | Specialbeställning

SL	Measurements in cm	XS	S	M	L	XL	2XL	3XL	4XL	5XL	6XL
B	Chest	46	48.6	51.5	54	57.5	60.5	65	69.5	74	78.5
C	Waist	39	42.5	45	47.8	52	55.5	60.5	65.5	70.5	75.5
D	Bottom	47	50	53	55.8	59	62.5	66.5	70.5	74.5	78.5
E	CBL	64	66	68.5	70.5	73.2	76.5	77.7	78.9	80.1	81.3
J	Sleeve length fr CB	79	81	82.3	84	84.7	87.5	89.5	91.5	93.5	95.5



## Byxa Dam – Normal passform - STORLEKSGUIDE

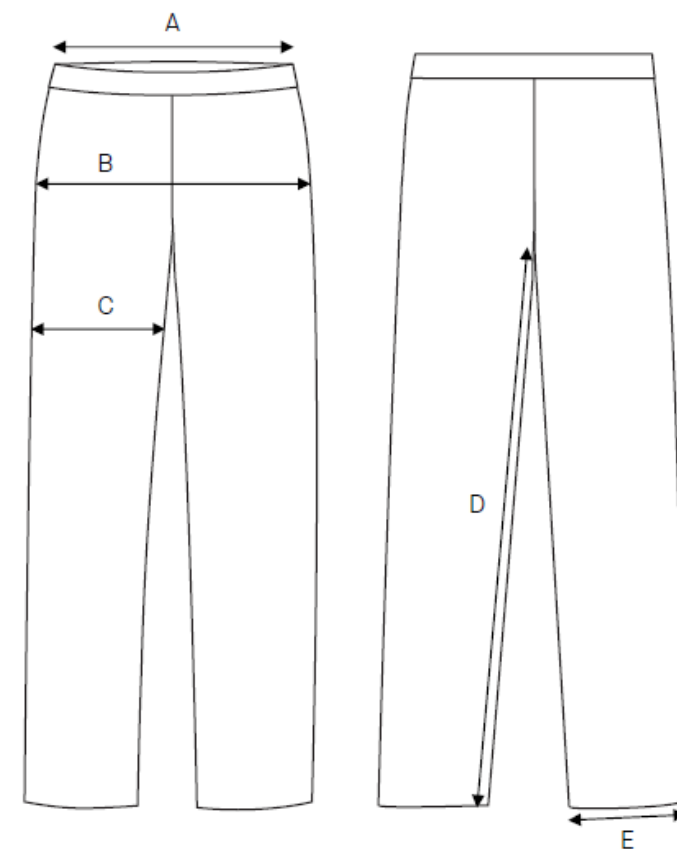
FRAS-2025 | 5011010

	Normal size (cm)	32	34	36	38	40	42	44	46	48	50	52	54
A	Waist width	73	76	79	82	86	90	94	98	103	108	114	120
B	Seat width	93	96	99	102	106	110	114	118	123	128	134	140
C	Thigh width	60	61,5	63	64,5	66,5	68,5	70,5	72,5	75	77,5	80,5	83,5
D	Inseam	77	78	79	80	81	82	83	84	85	85	85	85
E	Bottom width	36,5	37	37,5	38	38,5	39	39,5	40	40,5	41	41	41

	Long size (cm)	32L	34L	36L	38L	40L	42L	44L	46L	48L	50L	52L	54L
D	Inseam	81	82	83	84	85	86	87	88	89	89	89	89

	Short size (cm)	16	17	18	19	20	21	22	23	24	25	26	27
D	Inseam	73	74	75	76	77	78	79	80	81	81	81	81

	D size (cm)	D16	D17	D18	D19	D20	D21	D22	D23	D24	D25	D26	D27
A	Waist width	76	79	82	85	89	93	97	101	106	111	117	123
B	Seat width	98	101	104	107	111	115	119	123	128	133	139	145
C	Thigh width	62,5	64	65,5	67	69	71	73	75	77,5	80	83	86
D	Inseam	73	74	75	76	77	78	79	80	81	81	81	81



# Byxa Dam – Smal passform - STORLEKSGUIDE

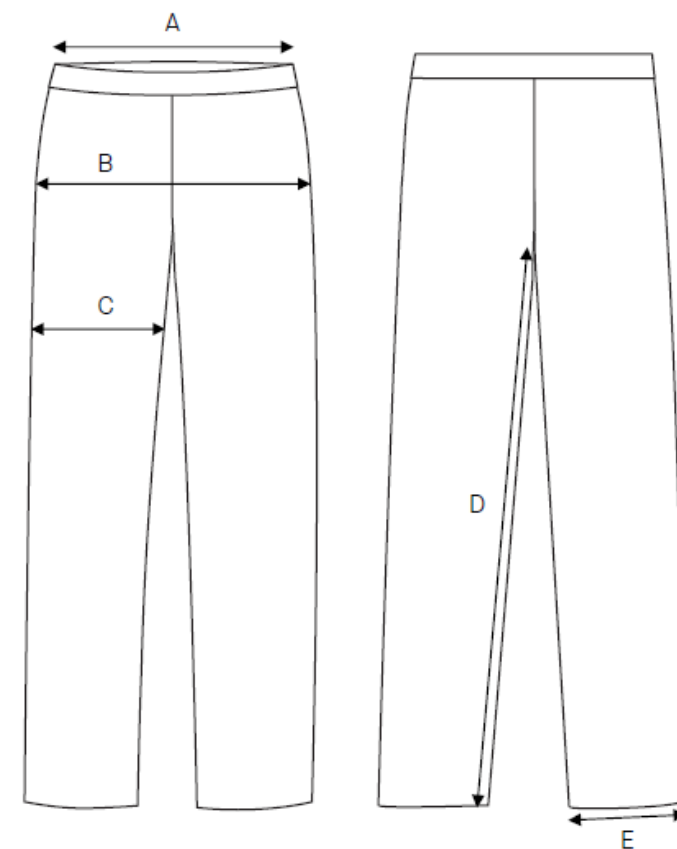
FRAS-2027 | 5011009

	Normal size (cm)	32	34	36	38	40	42	44	46	48	50	52	54
A	Waist width	72	75	78	81	85	89	93	97	102	107	113	119
B	Seat width	91	94	97	100	104	108	112	116	121	126	131	136
C	Thigh width	58,5	60	61,5	63	65	67	69	71	73,5	76	79	82
D	Inseam	74	75	76	77	78	79	80	81	82	82	82	82
E	Bottom width	33,5	34	34,5	35	35,5	36	36,5	37	37,5	38	38	38

	Long size (cm)	32L	34L	36L	38L	40L	42L	44L	46L	48L	50L	52L	54L
D	Inseam	78	79	80	81	82	83	84	85	86	86	86	86

	Short size (cm)	16	17	18	19	20	21	22	23	24	25	26	27
D	Inseam	70	71	72	73	74	75	76	77	78	78	78	78

	D size (cm)	D16	D17	D18	D19	D20	D21	D22	D23	D24	D25	D26	D27
A	Waist width	75	78	81	84	88	92	96	100	105	110	116	122
B	Seat width	96	99	102	105	109	113	117	121	126	131	136	141
C	Thigh width	61	62,5	64	65,5	67,5	69,5	71,5	73,5	75	78,5	81,5	84,5
D	Inseam	70	71	72	73	74	75	76	77	78	78	78	78

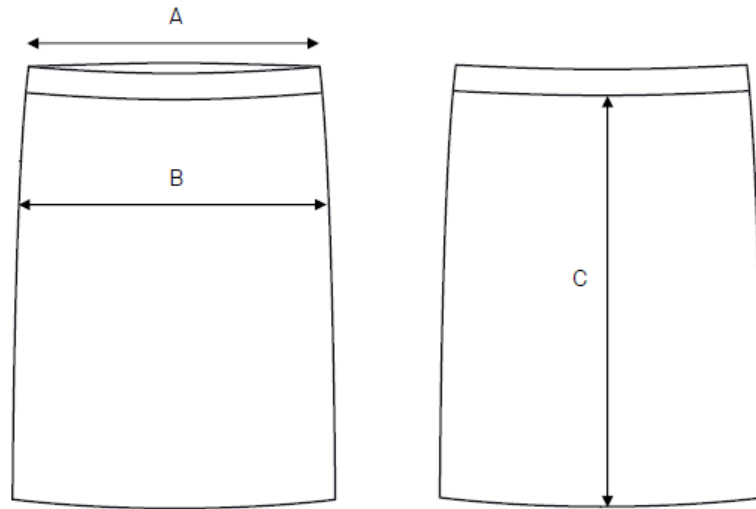


# Kjol Dam - STORLEKSGUIDE

FRAS-2029 | 5011011



	Normal size (cm)	32	34	36	38	40	42	44	46	48	50	52	54
A	Waist width	66	69	72	75	79	83	87	91	95	99	103	107
B	Seat width	91	94	97	100	104	108	112	116	120	124	128	132
C	Length	53	53	54	54	55	55	56	56	56	57	57	57



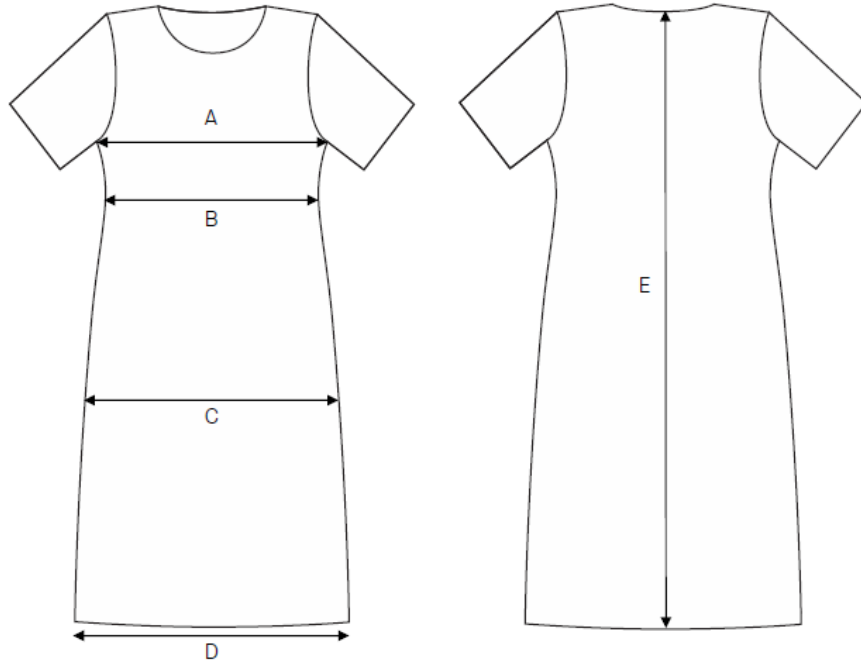


# Klänning Dam - STORLEKSGUIDE

FRAS-1043 | 5011015



	Normal size (cm)	32	34	36	38	40	42	44	46	48	50
A	Chest width	88	92	96	100	104	108	112	116	120	124
B	Waist width	75	79	83	87	91	95	99	103	107	111
C	Seat width	90	94	98	102	106	110	114	118	122	126
D	Bottom width	94	98	100	104	108	112	116	120	124	128
E	Length	98	99	100	101	102	103	104	105	106	107



## Klänning Dam – ¾ ärm – STORLEKSGUIDE

FRAS-1045 | 698

Size	34	36	38	40	42	44	46	48	50	52
Chest width	90	94	98	102	106	110	114	120	126	132
Hip width	100	104	108	112	116	120	124	130	136	142
Back length	101	101,5	102	105,2	103	103,5	104	105	105,5	106

För den här klänningen är det kalkylerat 7 cm i variabelbredd.  
Det vill säga om du mäter 92 cm i bröstvidd, då är storlek 38 rätt val.





## Frälsningsarmén Uniform